

# 提夫自控技术（上海）有限公司



| 传感器原理   |                  | MH-C             | MH-C2 |
|---|------------------|------------------|-------|
| 电气参数  |                  |                  |       |
| 测量角度范围  | °                | 0 ... 360        | -     |
| 独立线性度   | % of meas. range | ±0.3             | -     |
| 最大磁滞  | °                | 0.1              | -     |
| 分辨率   | bit              | 12               | -     |
| 最大可重复性  | °                | 0.1              | -     |
| 快速模式采样率   | kHz              | (5)              | -     |
| 慢速模式采样率   | kHz              | 1.66             | -     |
| 快速模式系统传播延迟                                      | µs               | (800)            | -     |
| 慢速模式系统传播延迟                                      | µs               | 4600             | -     |
| 输出信号最大温度系数                                      | ppm/°K           | 25               | -     |
| MTTFd / MTBF                                    | 年                | 240 / 240        | -     |
| 供电电压  | VDC              | 8 ... 35         | -     |
| 不带负载电流损耗(typ.) 快速模式                             | mA               | (19)             | -     |
| 不带负载电流损耗(typ.) 慢速模式                             | mA               | 14               | -     |
| 输出最小电阻负载  | kOhm             | 10               | -     |
| 输出最大电容负载  | nF               | 1                | -     |
| 脉宽调制频率  | kHz              | 0.1 ... 1        | -     |
| 电源极性反接保护  |                  | yes              | -     |
| 电气连接(s =屏蔽线)                                    |                  | Cable 3pole, s   | -     |
| 单根线缆横截面   | mm <sup>2</sup>  | 0.25 (AWG24)     | -     |
| 冗余  |                  | yes              | -     |
| 电气连接冗余(s =屏蔽线)                                  |                  | Cable 6pole, s   | -     |
| 单根线缆横截面冗余                                       | mm <sup>2</sup>  | 0.25 (AWG24)     | -     |
| 机械特性参数  |                  |                  |       |
| 机械转角范围  | °                | 360 (continuous) | -     |
| 防护等级  |                  | IP54 / IP67      | -     |
| 在特定防护等级的最大起动转矩                                  | Ncm              | 0.5 / 3          | -     |
| 最大回转速度  | rpm              | 6000             | -     |
| 最小寿命动作  | movements        | 360 Mio.         | -     |
| 最大允许轴向轴负载                                       | N                | 100              | -     |
| 最大允许径向轴负载                                       | N                | 50               | -     |
| 工作和储存温度   | °C               | -40 ... +85      | -     |
| IEC 68-2-6振动 (Amax = 0.75mm, f = 5 ... 2000 Hz) | g                | 20               | -     |
| IEC 68-2-27冲击                                   | g                | 50               | -     |

| 符合标准  |          |         |   |
|---|----------|---------|---|
| EN 55022 class B, Emission radiated (30... 230 MHz)     | dB(µV/m) | max. 30 | - |
| EN 55022 class B, Emission radiated (230...1000MHz)     | dB(µV/m) | max. 37 | - |
| EN 61000-4-2, ESD (contact discharge / air discharge)   | kV       | ±4 / ±8 | - |
| EN 61000-4-3, Immision HF radiated (80... 1000 MHz)     | V/m      | 30      | - |
| EN 61000-4-4, Burst (on all lines)                      | kV       | ±1      | - |
| EN 61000-4-5, Surge (lines to ground)                   | kV       | ±1      | - |
| EN 61000-4-6, Immision HF conducted (0.15...80MHz)      | Vemk     | 10      | - |
| EN 61000-4-8, Immision magnetic field (50Hz)            | A/m      | 30      | - |
| IEC 60393-1 Insulation resistance (500VDC, 1bar, 2s)    | GOhm     | 20      | - |
| IEC 60393-1 Dielectric strength (VAC, 50Hz, 1min, 1bar) | kV       | 1       | - |

Vert-X 22 - 24V / PWM

应用  
风向标  
阀门控制器  
F1赛车转向角传感器

产品特点简介  
可靠设计, 不锈钢外壳完全密封  
非接触式测量方法  
很长的寿命  
高精度测量  
适合严苛环境应用  
(湿度, 湿气, 灰尘, 振动等.)  
已编程电气角度范围内全分辨率和精确

**CONTELEC**  
A company of the Siedle-Group

# 提夫自控技术（上海）有限公司

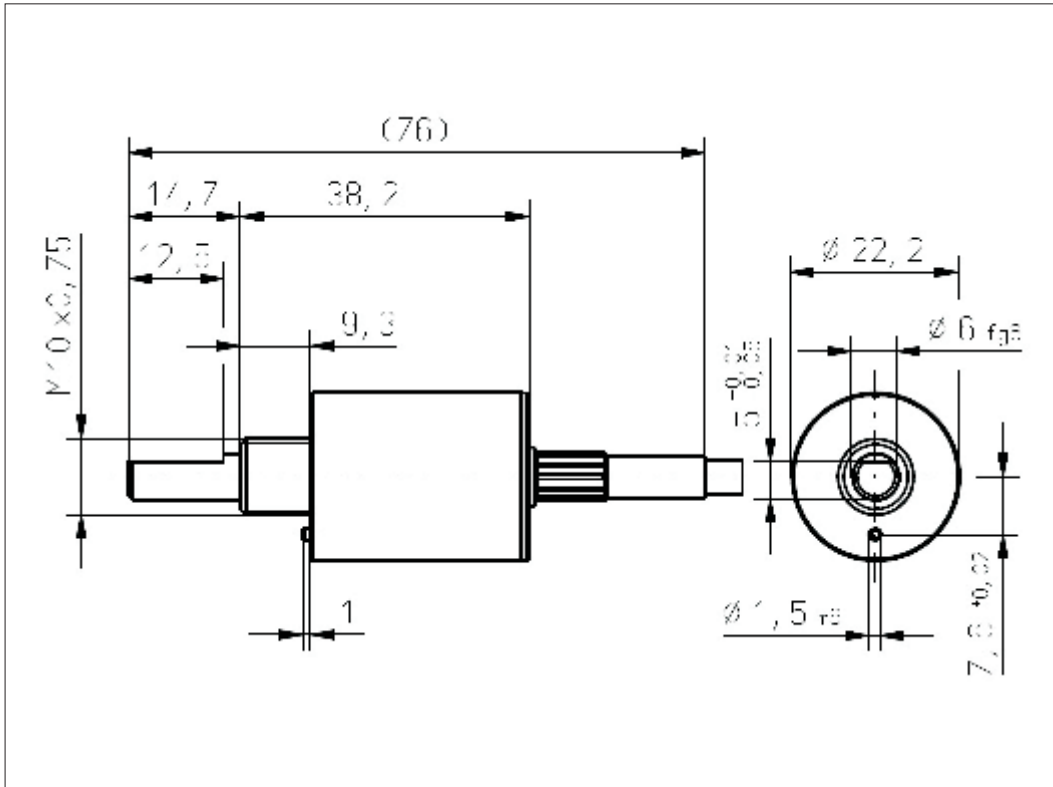


Vert-X 22 - 24V / PWM  
订购代码

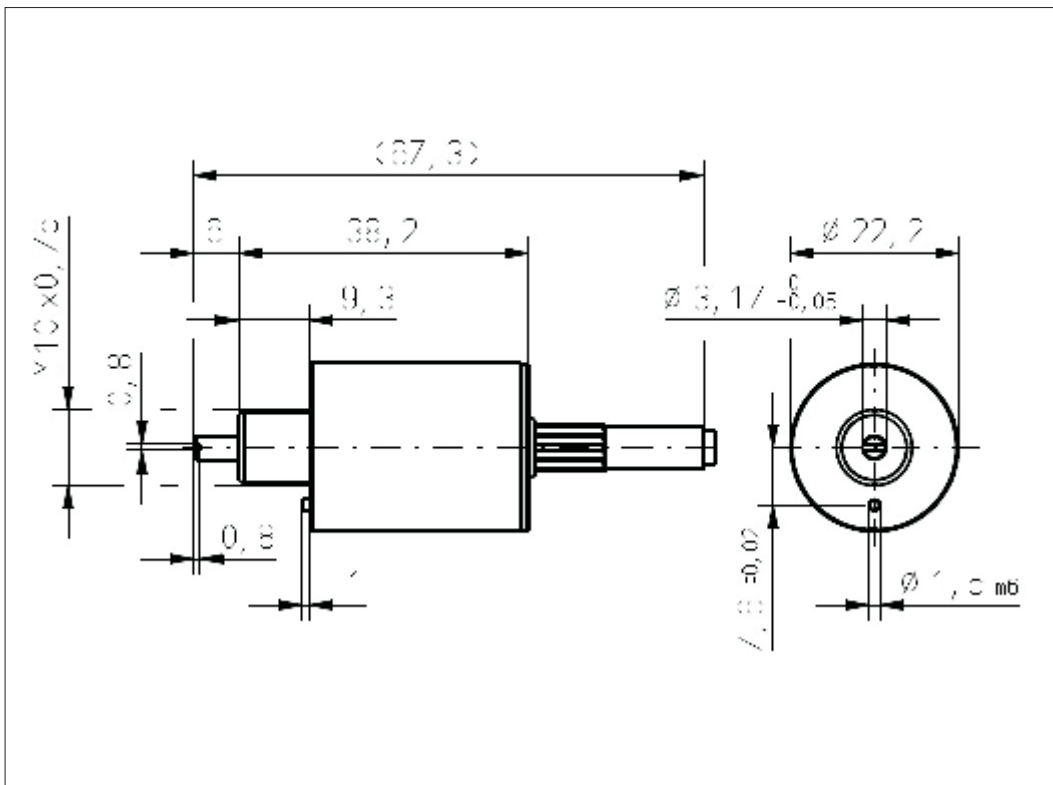
|   |         |  |       |                           |
|---|---------|--|-------|---------------------------|
| <p>输出特性</p> <p>正向梯度CW标准1</p> <p>正向梯度CCW可选2</p> <p>冗余, 正向梯度CW可选3</p> <p>冗余, 正向梯度CCW可选4</p> <p>冗余, 交叉信号曲线可选5</p>  |         | <p>电气连接</p> <p>4标准圆形电缆3pole</p> <p>6可选圆形电缆6pole</p> <p>9可选特殊电缆</p>                               |       |                           |
| <p>输出信号</p> <p>PWM标准4</p>   |         | <p>电缆长度</p> <p>02标准1.0m</p> <p>06可选3.0m</p> <p>10可选5.0m</p>                                      |       |                           |
| <p>供电电压</p> <p>24VDC标准1</p>   |         |  |       |                           |
| Vert-X  | 2 2 0 1 | 7 3 6  | 1 4 1 | 4 0 2                     |
| <p>机械特性版本</p> <p>2201标准螺纹安装 M10x0,75 ; 6 mm 轴 D-shape ; IP54</p> <p>2202标准螺纹安装 M10x0,75 ; 3,175 mm 轴 带槽轴 ; IP54</p> <p>2211标准伺服安装 size 9 ; 6 mm 轴 D-shape ; IP54</p> <p>2212标准伺服安装 size 9 ; 3,175 mm 轴 带槽轴 ; IP54</p> <p>2231标准螺纹安装 M10x0,75 ; 6 mm 轴 D-shape ; IP67</p> <p>2232标准螺纹安装 M10x0,75 ; 3,175 mm 轴 带槽轴 ; IP67</p> <p>2241标准伺服安装 size 9 ; 6 mm 轴 D-shape ; IP67</p> <p>2242标准伺服安装 size 9 ; 3,175 mm 轴 带槽轴 ; IP67</p> <p>2299可选特殊外壳 特殊轴</p> |         | <p>电气转角</p> <p>36标准电气转角 360°</p> <p>xx可选03 to 35; Declaration in 10° steps</p> <p>99可选特殊电气转角</p> |       | <p>传感器原理</p> <p>7MH-C</p> |

|                                | MH-C | MH-C2 |
|--------------------------------|------|-------|
| 订制轴设计                          | X    | -     |
| 订制外壳                           | X    | -     |
| 订制线缆                           | X    | -     |
| 快速模式采样率                        | X    | -     |
| 开关功能 TTL (max. 2)              | X    | -     |
| 特殊特性曲线                         | -    | -     |
| 特殊电气转角 范围 30° to 360° (咨询工厂)   | X    | -     |
| 电气转角可编程 (软件)                   | -    | -     |
| 起始点和终点可设定 (额外线缆)               | -    | -     |
| 旋转方向CW/CCW 可设定 / 可编程 (额外线缆或软件) | -    | -     |
| 索引点可设定 / 可编程 (额外线缆或软件)         | -    | -     |





Vert-X 2201 / Vert-X 2231  
配件 (incl.)  
1x 螺母 M10x0.75 / SW13  
1x 齿形锁紧垫圈

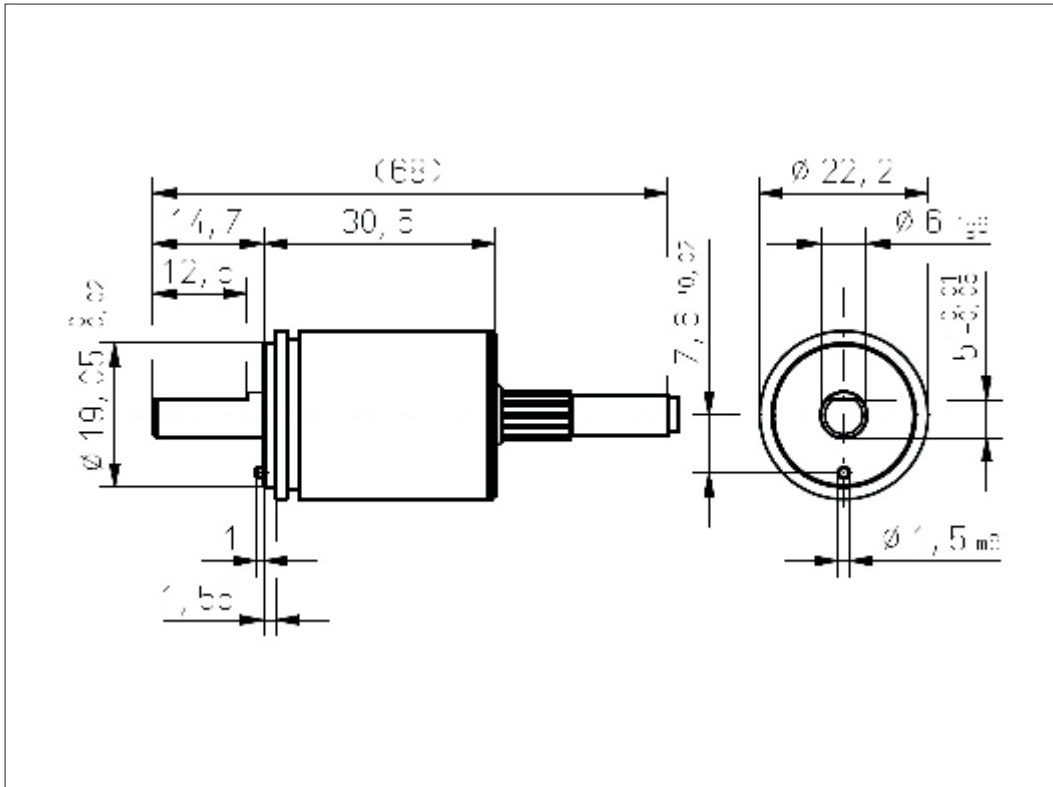


Vert-X 2202 / Vert-X 2232  
配件 (incl.)  
1x 螺母 M10x0.75 / SW13  
1x 齿形锁紧垫圈



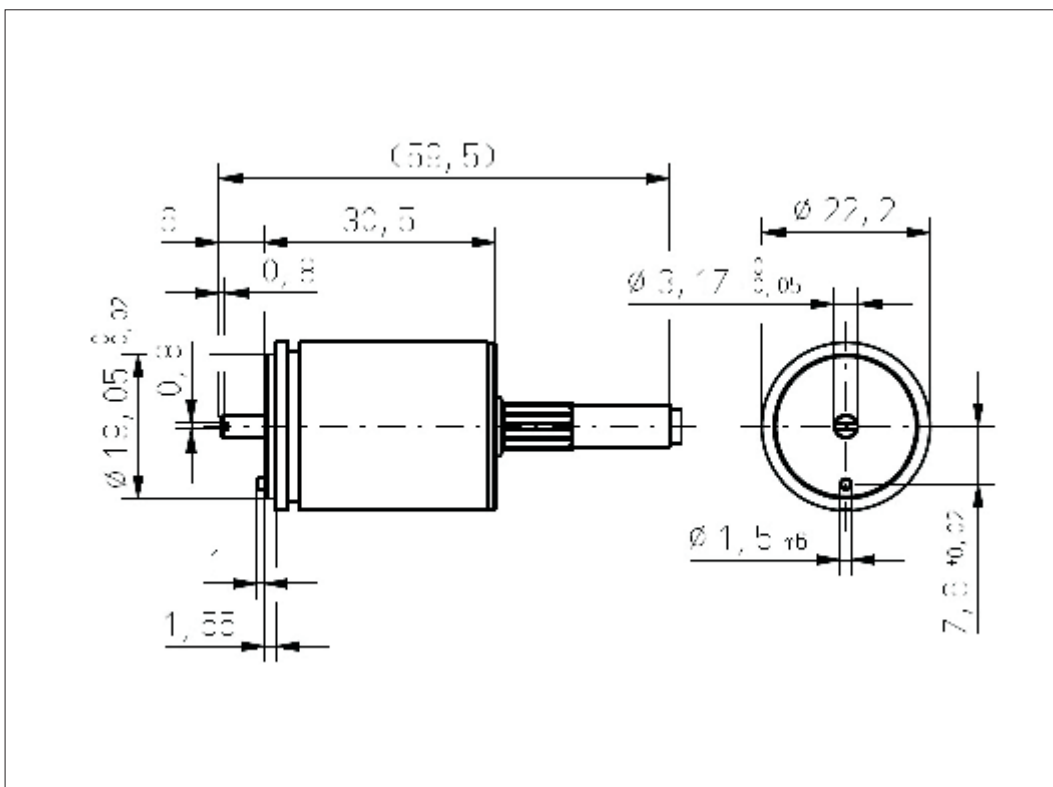
Vert-X 2211 / Vert-X 2241

配件 (incl.)  
 1x 固定夹子  
 2x 带槽汽缸盖 螺丝M3x8



Vert-X 2212 / Vert-X 2242

配件 (incl.)  
 1x 固定夹子  
 2x 带槽汽缸盖 螺丝M3x8



**CONTELEC**

# 提夫自控技术（上海）有限公司



Vert-X 2211 / Vert-X 2212  
Vert-X 2241 / Vert-X 2242

配件  
固定夹子

