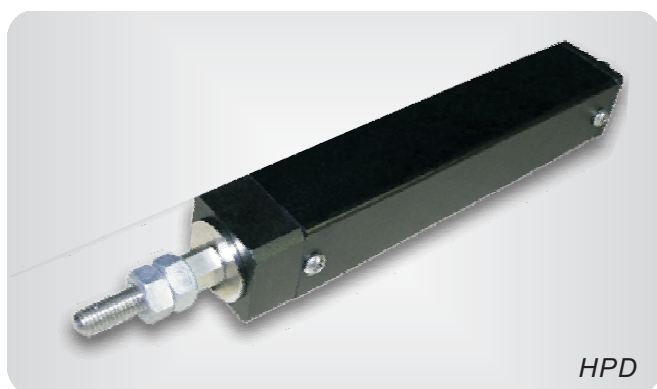


特性一览

可替代HONEYWELL SLF系列
 拉杆式运动
 测量长度：25-150mm
 寿命：一亿次
 分辨率：无穷小
 横截面尺寸：22.80*22.80mm
 美制螺纹1/4英寸-28NF
 测量范围：0- 1/2/3/4/6 英寸

技术特性

HPD系列	0`	1.0	2.0	3.0	4.0	6.0
电行程(T. E)	inch	1	2	3	4	6
可用电行程(A. E)	mm	25	50	75	100	150
机械行程(M. T)	mm	30.5	55.9	80	105.4	156.2
电阻值±20%	kΩ	1.5	3	4.5	6	9
独立线性率	%	0.3				
解析度		Infinite 无断				
建议电流	mA	<10				
使用温度	° C	-40 — +120 ° C				
防护等级	IP	IP65				
操作力	kg	不大于2.3				
功率	W	0.75W/英寸				
最大电压	V	30V DC				
震动	G	IEC 68-2-6: 1982 10G				
冲击	G	IEC 68-2-29: 1968 40G				
外壳尺寸L	mm	103	128	151	176	227



HPD

